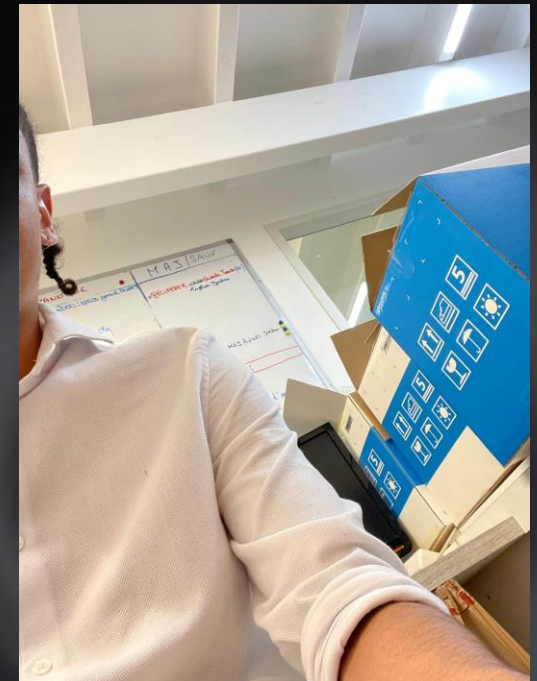
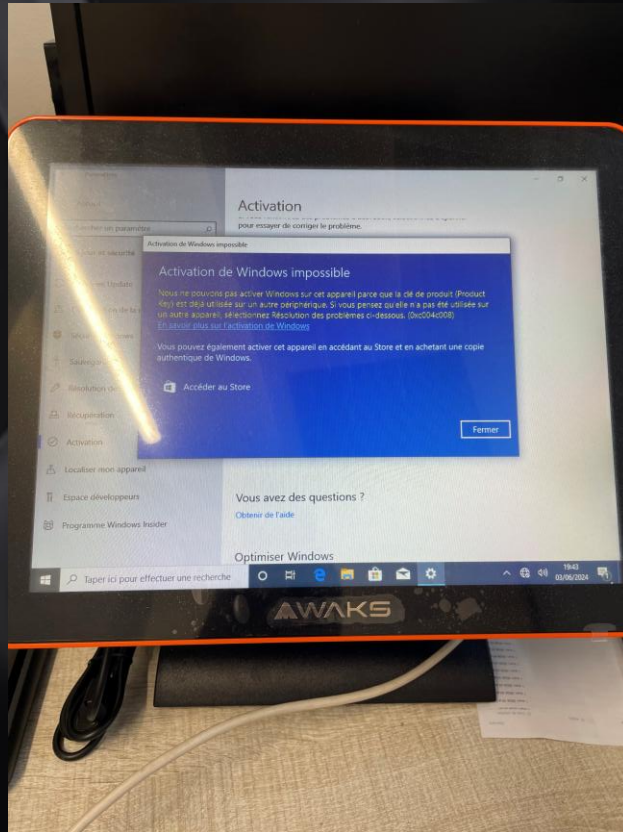


Bornes Awaks

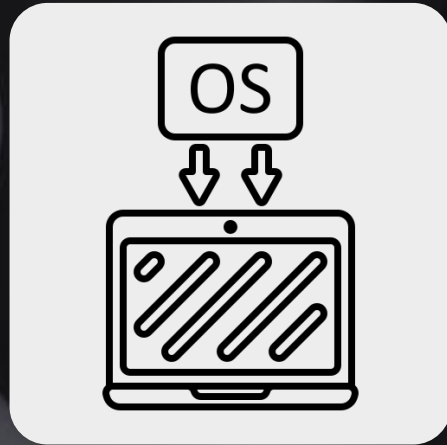
Preuves Portfolio

Recenser et identifier les ressources numériques

Installation & Configuration/ Maintenance de terminaux POS Z200



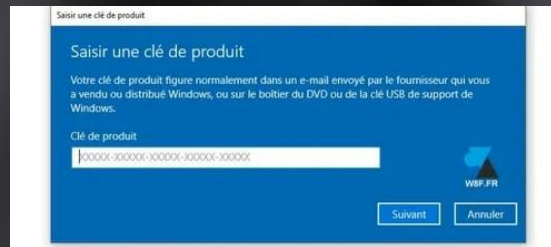
Objectifs



Installation

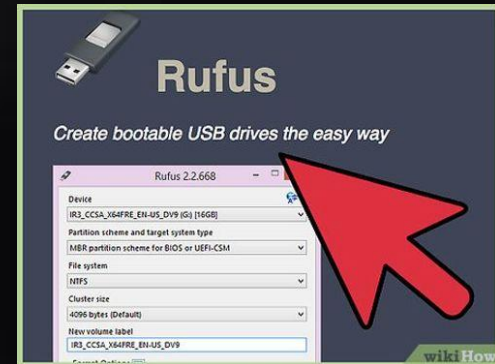


Tenir à jour la fiche de suivi de la licence en volume

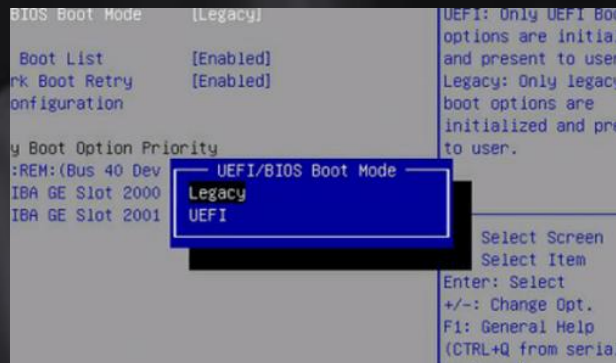


Tâches réalisées

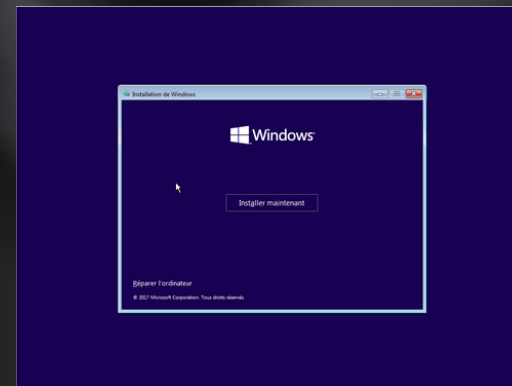
- ✓ Création d'une clé USB bootable avec l'image ISO de Windows 10 23h2.



- ✓ Configuration du BIOS des machines pour démarrer sur la clé USB.



- ✓ Installation du système d'exploitation sur 30 machines.



Compétence acquise



Travail en simultanée

Difficulté rencontrée



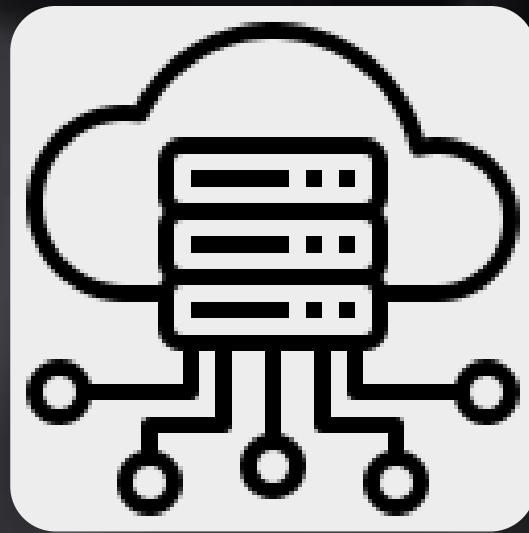
Période cyclonique



Répétition procédée

Solutions Optimisées

Server WDS – service MDT



Automatisation

Résultats

